

696000

700000



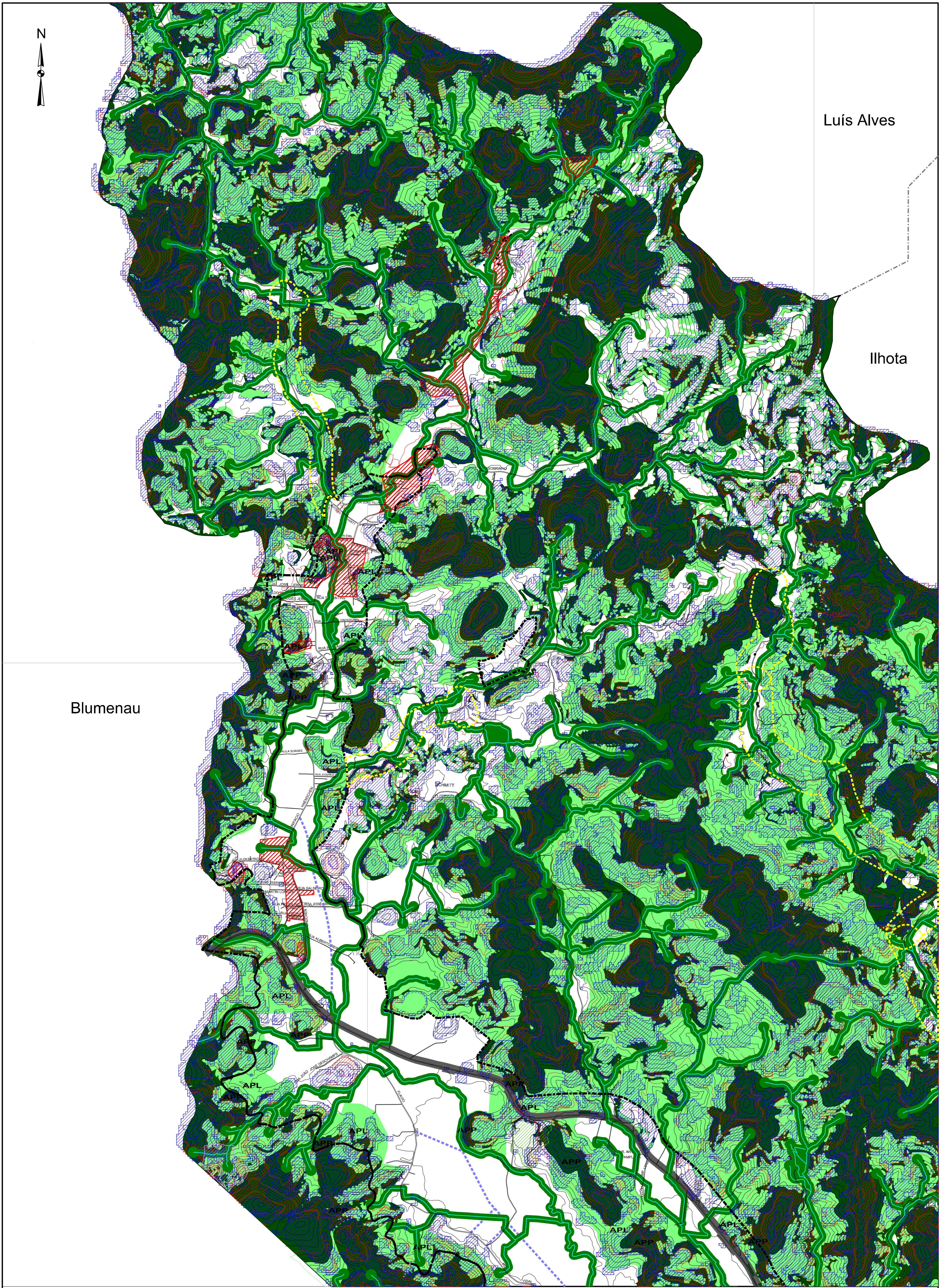
Luís Alves

Ilhota

Blumenau

7030000

7030000

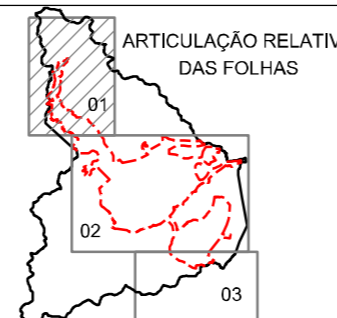


696000

700000

LEGENDA

- APP - ÁREA DE PRESERVAÇÃO PERMANENTE
- APL - ÁREA DE PRESERVAÇÃO LIMITADA
- AUE - ÁREA DE URBANIZAÇÃO ESPECÍFICA
- LIMITE MUNICIPAL DE GASPAR
- AH - PATRIMÔNIO HISTÓRICO
- ÁREA DE PRESERVAÇÃO PERMANENTE - APP 100m - RIO ITAJAÍ-AGÜ
- UC - UNIDADES DE CONSERVAÇÃO / ÁREAS DE PROTEÇÃO AMBIENTAL
- ÁREA DE PRESERVAÇÃO PERMANENTE - APP 35m - RIO ITAJAÍ-AGÜ
- ÁREA DE RISCO GEOLÓGICO ALTO
- ÁREA DE RISCO GEOLÓGICO MÉDIO
- ÁREA DE RISCO GEOLÓGICO BAIXO
- ZERA
- ZERB
- ZERU
- PERÍMETRO URBANO
- VIAS PROJETADAS
- LIMITES MUNICIPAIS
- HIDROGRAFIA
- ÁREAS DE RISCO - PONTOS CÉFED



ESPECIFICAÇÕES TÉCNICAS

- PROJEÇÃO UNIVERSAL TRANSVERSA DE MERCATOR - UTM.
- DATUM VERTICAL: BAHIA-56
- DATUM HORIZONTAL: SAD49

ESCALA GRÁFICA: 0 100 200 400 600 m



PREFEITURA MUNICIPAL DE GASPAR

PROJETO: REVISÃO E COMPLEMENTAÇÃO DO PLANO DIRETOR DE DESENVOLVIMENTO URBANO DE GASPAR

MAPA: ZONEAMENTO SECUNDÁRIO

ESCALA: 1:15.000 DATA: ABRIL/2014 CARTOGRAFIA:

01